

Фрезы для обработки пластика

9





Фрезы составные напаянные пластинами твердого сплава для обработки окон и дверей из пластика ПВХ.

Назначение:

комплект фрез предназначен для обработки пластиковых окон и дверей: зачистка сварных швов рамы и створки, торцовка импоста.

Комплектация:

комплект состоит из трех блоков фрез: двух блоков для зачистки сварных швов соответственно для рамы и створки и блока для торцовки импоста. Каждый блок состоит из фрез напаянных пластинами твердого сплава, отрегулированных на соответствие обрабатываемым профилям посредством установки прокладочных шайб между фрезами и скрепленных в блок винтами. Диаметры фрез D и d в зависимости от типа торцовочной и зачистной машин. Материал режущей части - BK8 (HM). Частота вращения - 8000-10000 мин⁻¹.

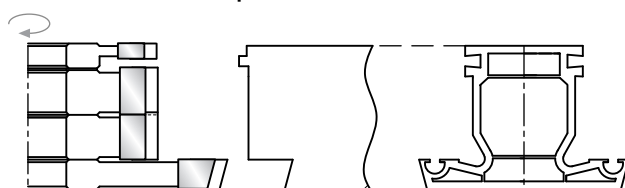
Инструмент разработан и освоен для обработки профилей:

"Bekker", "Veka", "KBE", "Deceuninck", "Actual", "Salamander"

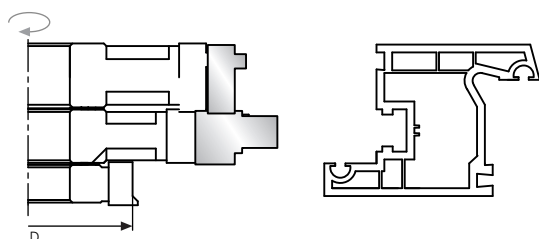
При заказе фрез указывать следующие данные:

- минимальный (базовый) диаметр наименьшей фрезы в блоке или система профиля;
- вид профиля и его обозначение;
- назначение фрезы;
- диаметр шпинделя;
- направление вращения инструмента;
- максимальный диаметр наибольшей фрезы;
- количество комплектов;
- положение наибольшей фрезы в блоке (сверху или снизу).

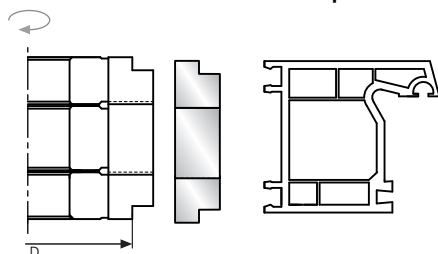
торцовка импоста



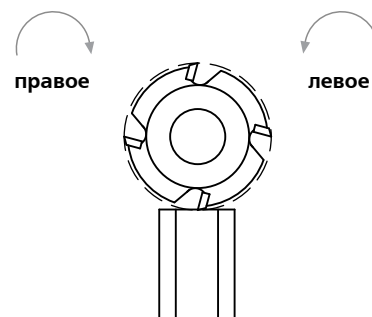
зачистка створки



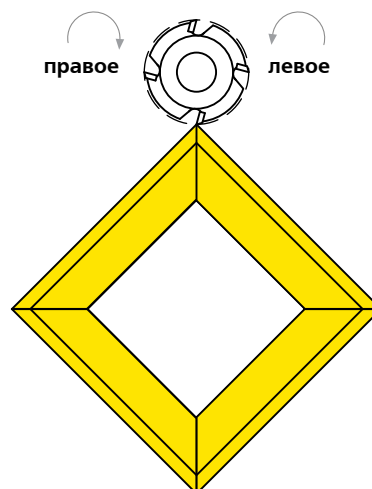
зачистка рамы



Направление вращения инструмента



Направление вращения инструмента



D - базовый диаметр (min диаметр для создания комплекта фрез)
 $D_{\min} = 80 \text{ мм}$

Цулаги (упоры) для сварки пластиковых профилей

Назначение:

комплект цулаг предназначен для комплектации сварочных машин при сварки рам и створок, окон и дверей

Комплектация:

комплект состоит из пары цулаг, применяемых при сварке соответственно рам и створок. количество пар цулаг в зависимости от количества пар головок в сварочных машинах. Размеры поперечного сечения цулаг в зависимости от системы и вида профиля. Длина цулага - 250-350 мм. Материал-сплав алюминиевый.

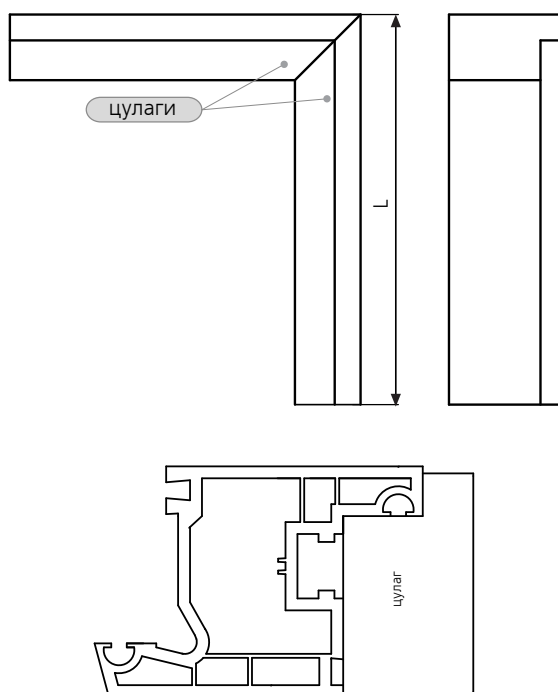
Профиля:

"Veka", "KBE", "Deceuninck", "Actual", "Bekker", "Salamander", "Trocal", "Kommerling", "RENAU", "Ege Pen", "Difence", "Eco Plact", "Plafen", "Weltplast", "Wymar" и др.

При заказе фрез указывать следующие данные:

система профиля;
вид профиля и его обозначение;
тип сварочной машины и количество головок;
длина цулага;
материал цулага.

цулаги для сварки створок



цулаги для сварки рам

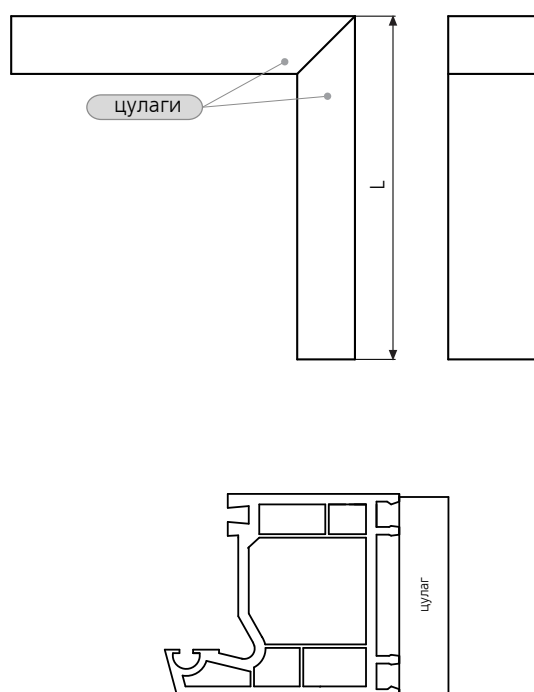


Схема установки цулаг на сварочной машине

